

แฟนท์

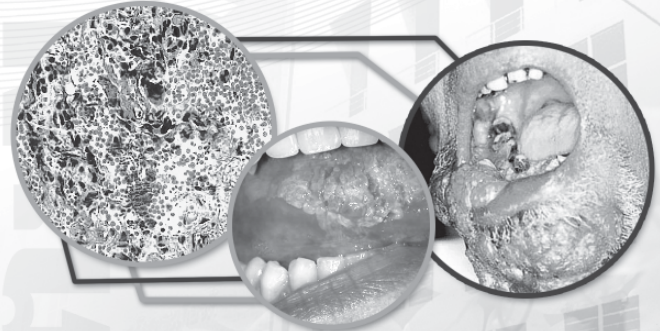
คณะทันตแพทยศาสตร์
มหาวิทยาลัยขอนแก่น



คณะทันตแพทยศาสตร์

คุณน้ำ เนืองอก

มะเร็งในปาก มีจริงหรือ?



โรงพยาบาลทันตกรรม

คณะทันตแพทยศาสตร์

มหาวิทยาลัยขอนแก่น

เผยแพร่โดย หน่วยประชาสัมพันธ์

คณะทันตแพทยศาสตร์ มหาวิทยาลัยขอนแก่น

โทร.0-4320-2405 ต่อ 11188 โทรสาร 0-4320-2862

<http://www.dentistry.kku.ac.th>

เรื่องของมะเร็งในปาก
สามารถป้องกันได้แต่เนิ่น ๆ
โดยการไปพบทันตแพทย์ทุก ๆ 6 เดือน
นะครับ...



DENTISTRY KKU

เรื่องของมะเร็งในช่องปากจริงหรือเท็จ...?

มะเร็งในช่องปากเป็นอย่างไร

ในปากคนเราก็มีเนื้อเยื่อที่จะกลายเป็นถุงน้ำหรือเนื้องอกได้ รวมทั้งการเกิดมะเร็งด้วย ซึ่งส่วนใหญ่มักจะเกิดจากพื้นที่ไม่ขึ้นมาในช่องปากหรือพื้นที่พุทะลุโพรงประสาทแล้ว ไม่ได้ทำการรักษา หรือการที่มีสภาพช่องปากที่ไม่ดีมีแผลบ่อยๆ หรือการสูบบุหรี่ ดื่มสุราหรือการเคี้ยวหมากจะทำให้เนื้อเยื่อที่ปกติมีการเปลี่ยนแปลงไปเป็นเนื้องอกหรือมะเร็งได้

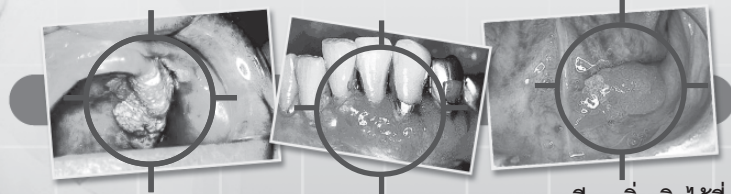
ลักษณะอาการและวิธีการรักษา

ส่วนใหญ่ถุงน้ำหรือเนื้องอกมักจะทำให้เกิดอาการบวมในปากอย่างช้าๆ และมักจะไม่เจ็บจนกระทั่งมีขนาดใหญ่มากจึงจะเริ่มมีอาการ ซึ่งมักจะทำให้การรักษายุ่งยาก ในรายที่ฟันขึ้นมาไม่ครบถุงน้ำหรือเนื้องอกอาจเกิดขึ้นพร้อมกับฟันที่ฝังอยู่ในกระดูกขากรรไกร ส่วนมะเร็งผู้ป่วยมักจะมีแผลเรื้อรังเกิดขึ้นร่วมกับการสัมผัสกับปัจจัยเสี่ยงต่อการเกิดมะเร็ง เช่น ฟันที่คมบาดแก้ม ลิ้น เป็นเวลานาน การเคี้ยวหมาก ร่วมกับการใช้ยาเส้น การสูบบุหรี่ และ/หรือดื่มสุราจัด แผลเรื้อรังเหล่านี้จะมีขอบแข็ง และขยายขนาดกว้างขึ้นตามเวลา โดยในระยะหลังอาจเกิดอาการปวดหรือชาร่วมด้วยได้

ส่วนการรักษาเนื้องอกน้ำหรือเนื้องอกขนาดเล็กๆ ก็สามารถควักออกได้โดยการฉีดยาชา และไม่ทำให้เกิดความพิการมาก แต่สำหรับรอยโรคที่มีขนาดใหญ่มากๆ อาจจะต้องทำการควักหรือตัดกระดูกขากรรไกรออกบางส่วนภายใต้การดมยาสลบ ซึ่งจะทำให้เกิดรูปร่างใบหน้าที่ผิดปกติได้ ส่วนมะเร็งนั้นจะต้องทำการตัดออกเป็นบริเวณกว้าง ยิ่งในรายที่มีการแพร่กระจายไปที่ต่อมน้ำเหลืองด้วยจะต้องเลาะต่อมน้ำเหลืองบริเวณลำคอออกไปด้วย

จะป้องกันได้อย่างไร

การดูแลสุขภาพเป็นสิ่งที่ดีที่สุด การสังเกตตนเองและไปพบทันตแพทย์ เพื่อตรวจดูสุขภาพช่องปาก 6 เดือนหรือ 1 ปีต่อครั้ง ก็เป็นสิ่งที่จำเป็น ซึ่งสาเหตุของโรคบางอย่างเป็นขึ้นมาเองการตรวจพบตั้งแต่เนิ่นๆ จะทำให้การรักษาไม่ยุ่งยากและเกิดความพิการน้อย ถุงน้ำหรือเนื้องอกหลายชนิดมักเกิดกับฟันที่ไม่ขึ้นหรือฟันครุดรวมทั้งฟันพุทะลุโพรงประสาท การไปรักษาในระยะแรกหรือ การ x-ray ดูว่ามีฟันคุดหรือไม่ ก็จะสามารถช่วยได้มาก



สอบถามรายละเอียดเพิ่มเติมได้ที่

คลินิกศัลยศาสตร์ช่องปาก และกระดูกขากรรไกร

โทร. 0-4320-2405 ต่อ 11237, 11241 สายตรง 0-4320-3030